

# BAIRD PARKER AGAR



## USO PROPUESTO

El medio de cultivo Baird Parker es utilizado para el recuento e identificación de *Staphylococcus* coagulasa positivo, principalmente de alimentos y otras muestras. En el medio se puede observar la actividad de la lecitinasa y la reducción de telurito a telurio.



## PRESENTACIÓN

Caja x 10 unidades de placas de petri listas para uso.  
Caja x 20 unidades de placas petri listas para usar.



## CONDICIONES DE ALMACENAMIENTO Y ESTABILIDAD DE REACTIVOS

El medio de cultivo debe ser conservado a una temperatura de 4-8°C, en su empaque original, evitando la exposición a la luz directa, no debe ser congelado con el fin de preservar el medio.



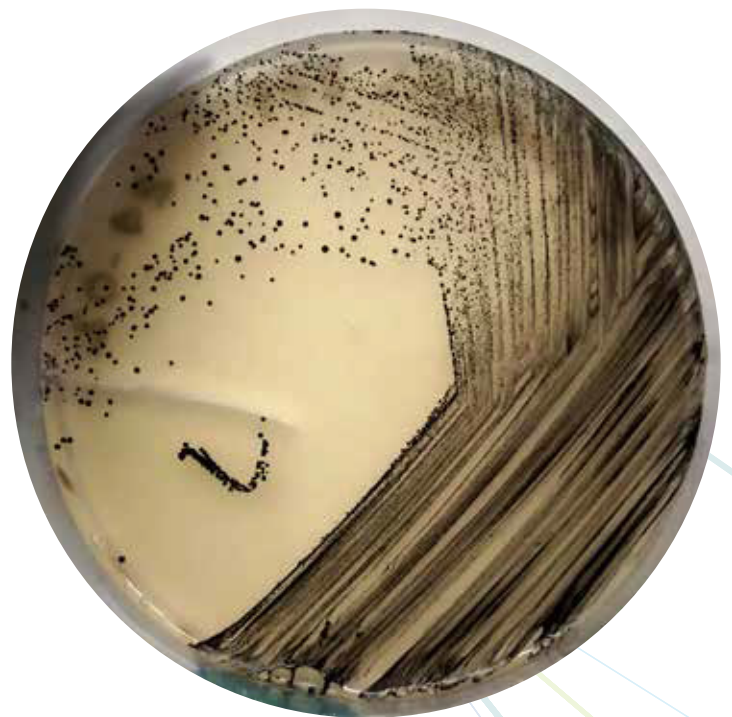
## ESPÉCIMEN O MUESTRA

Muestras de alimentos y otras



## PROCEDIMIENTO

Identificar la muestra a sembrar, inocular el medio de cultivo por agotamiento utilizando asa calibrada de 100 ul, o 0.1 ml con pipeta, de la dilución a analizar incubar en aerobiosis, a 35-37° C durante 18 a 24 horas



INDUSTRIA NACIONAL  
DE MICROBIOLOGÍA